

# Síntesis y Ruta del Día Mundial Sin Auto León, Gto. México

## "Trabando con Pasión sin Contaminación". 22 de Septiembre 2010



## **Síntesis y Ruta del Día Mundial Sin Auto León, Gto. México 22 de Septiembre 2010**

El Día Mundial Sin Auto comenzó a celebrarse en la década de los 90 ´s en Europa, como una iniciativa para mitigar la generación de gases de efecto invernadero los cuales causan el calentamiento global, un país que ha desarrollado e inculcado a sus ciudadanos dicha celebración es Colombia, especialmente su capital Bogotá ese día mundial sin auto, es un festejo nacional.

Actualmente se está llevando a cabo el programa Un Día Sin Auto el cual consiste en que los días miércoles los funcionarios públicos municipales no utilizan el vehículo oficial, como una muestra de solidaridad, responsabilidad y ejemplo en el cuidado del Medio Ambiente, dicho programa comenzó el 28 de octubre del 2009 con una respuesta muy positiva por parte de las direcciones que integran la administración municipal.

El objetivo del programa Un Día Sin Auto es mejorar la calidad del aire de León, fomentando la movilidad sustentable, educación y conciencia ambiental, reduciendo el uso de vehículos y mitigando la emisión de gases de efecto invernadero.

El próximo 22 de septiembre del presente año se llevara a cabo la celebración del Día Mundial Sin Auto en la ciudad de León, Gto., para ello se han diseñado varias rutas en las cuales podrán circular de manera segura y sustentable los ciclistas, peatones, patinadores, etc.



Ciclovías con seguridad		
Ciclovía	Limite 1	Limite 2
Ciclovía Blvd. José Ma. Morelos	Blvd. Adolfo Iopez Mateos ote esq. Blvd. José Ma. Morelos ote.	Blvd. Adolfo Iopez Mateos pte. esq. Blvd. José Ma. Morelos pte.
Ciclovía Blvd. Juan Alonso de Torres	Blvd. Juan Alonso de Torres esq. José Ma. Morelos.	Paseo de los Insurgentes esq. Manuel Lopez Sanabria.
Ciclovía Blvd. J. J. Torres Landa	Blvd. J. J. Torres Landa esq. Blvd. Adolfo López Mateos ote.	Blvd. J. J. Torres Landa esq. Santa Croce.
Ciclovía Blvd. Miguel de Cervantes Saavedra	Blvd. J. J. Torres Landa esq. Blvd. Miguel de Cervantes Saavedra.	Arroyo Mariches esq. Blvd. Miguel de Cervantes Saavedra.
Ciclovía Blvd. San Juan Bosco	San Miguel de Allende esq. Blvd. San Juan Bosco.	Blvd. Juan Alonso de Torres esq. Blvd. San Juan Bosco.
Ciclovía Blvd. Paseo de Jerez	Blvd. Adolfo Iopez Mateos esq. Blvd. Paseo de Jerez.	Blvd. Vicente Valtierra esq. Blvd. Paseo de Jerez.
Ciclovía Camino a Ibarilla	Blvd. Miguel Hidalgo esq. Camino a Ibarilla.	Blvd. José Ma. Morelos esq. Camino a Ibarilla.

Verifica tu Vehículo ¡No Contamines!



Entérate  
de los **avances**  
de nuestro programa



y cómo ayudamos a disminuir la **HUELLA DE CARBONO**



Si imprime este documento, cuando lo deje de usar asegúrese que su destino final sea el reciclaje

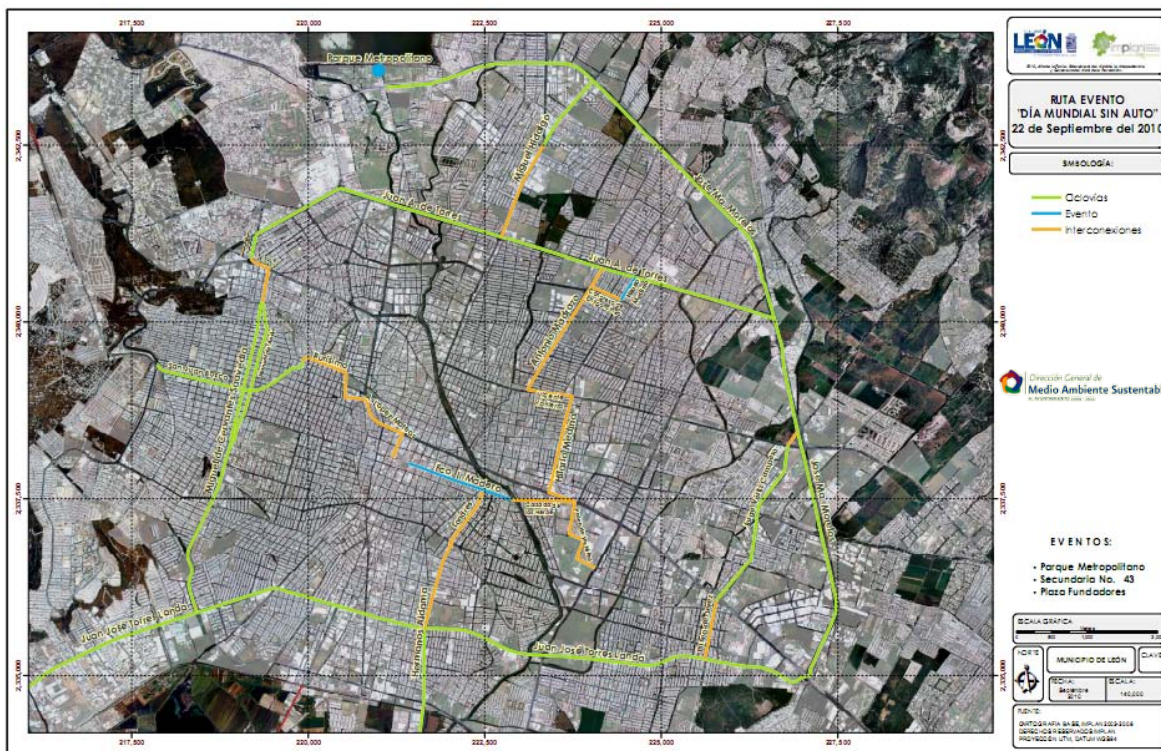
### Conexiones entre Ciclovías y Cierre de calles en un carril.

Conexión	Limite 1	Limite 2
Conexión Blvd. Paseo de Jerez.	Bldv. J. J. Torres Landa ote. esq. Blvd. Paseo de Jerez.	Bldv. Adolfo lopez Mateos esq. Blvd. Paseo de Jerez.
Conexión Blvd. Vértiz Campero.	Bldv. Vicente Valtierra esq. Blvd. Vértiz Campero.	José Ma. Morelos ote. esq. Blvd. Vértiz Campero.
Conexión Blvd. Hermanos Aldama.	Bldv. J. J. Torres Landa esq. Blvd. Hermanos Aldama	Bldv. Mariano Escobedo esq. Blvd. Hermanos Aldama
Conexión Calle Londres.	Bldv. Hermanos Aldama esq. Calle Londres.	Calzada de los Niños Heroes esq. Calle Londres.
Conexión Paseo de los Niños.	Bldv. Francisco Villa esq. Paseo de los Niños.	Calzada de los Niños Heroes esq. Paseo de los Niños.
Conexión Calzada de los Niños Heroes.	Malecón del Río de los Gómez esq. Calzada de los Niños Heroes.	Bldv. Adolfo López Mateos esq. Calzada de los Niños Heroes.
Conexión Zapopan.	Bldv. Adolfo López Mateos esq. Calle Zapopan.	Calzada de los Niños Heroes esq. Calle Zapopan.
Conexión Blvd. Adolfo lopez Mateos.	Bldv. Adolfo López Mateos esq. Calle Zapopan.	Bldv. Hilario Medina esq. Calle Zapopan.
Conexión Blvd. Hilario Medina.	Bldv. Adolfo López Mateos esq. Blvd. Hilario Medina.	Bldv. Vicente Valtierra esq. Blvd. Hilario Medina.
Conexión Blvd. Vicente Valtierra.	Bldv. Hilario Medina esq. Blvd. Vicente Valtierra.	Bldv. Antonio Madrazo esq. Blvd. Vicente Valtierra.
Conexión Blvd. Antonio Madrazo	Bldv. Vicente Valtierra esq. Blvd. Antonio Madrazo.	Bldv. Juan Alonso de Torres esq. Blvd. Antonio Madrazo.
Conexión Congreso de Chilpancingo.	Bldv. Antonio Madrazo esq. Congreso de Chilpancingo	Bldv. Hilario Medina esq. Congreso de Chilpancingo.
Conexión Blvd. Miguel Hidalgo.	Bldv. Juan Alonso de Torres esq. Blvd. Miguel Hidalgo.	Camino a Ibarilla esq. Blvd. Miguel Hidalgo.
Conexión Paseo de los Insurgentes.	Calle Manuel López Sanabria esq. Paseo de los Insurgentes.	Bldv. Miguel de cervantes Saavedra esq. Paseo de los Insurgentes.
Conexión Blvd. Miguel de Cervantes Saavedra.	Paseo de los Insurgentes esq. Blvd. Miguel de Cervantes Saavedra.	Arroyo Mariches esq. Blvd. Miguel de cervantes Saavedra.
Conexión Calle San Miguel de Allende.	Bldv. San Juan Bosco. esq. Calle San Miguel de Allende.	Calle San Miguel de Allende esq. Calle Purísima.
Conexión Calle Purísima.	San Miguel de Allende esq. Purísima.	Aurelio Gallardo esq. Purísima.
Conexión Calle Aurelio Gallardo.	Calle Purísima. esq. Calle Aurelio Gallardo.	Calle Valverde y Téllez esq. Calle Aurelio Gallardo.
Conexión Calle Valverde y Téllez.	Calle Aurelio Gallardo esq. Calle Valverde y Téllez.	Bldv. Adolfo lopez Mateos esq. Calle Valverde y Téllez.
Conexión Blvd. Adolfo lopez Mateos.	Calle Valverde y Téllez esq. Blvd. Adolfo López Mateos.	Av. 20 de Enero esq. Blvd. Adolfo López Mateos.
Conexión Av. 20 de Enero.	Bldv. Adolfo López Mateos esq. Av. 20 de Enero.	Calle Colón esq. Av. 20 de Enero.

Calle Cierre Total		
Calle	Limite 1	Limite 2
Calle Fco. I. Madero	5 de Mayo esq. Fco. I. Madero	Calzada de los Niños Heroes esq. Malecón del Río de los Gómez
Bldv. Hilario Medina	Bldv. Juan Alonso de Torres esq. Bldv. Hilario Medina	Congreso de Chilpancingo esq. Bldv. Hilario Medina

Mapa de rutas a utilizar el 22 de Septiembre, en el Día Mundial Sin Auto.

Color	Significado
	Ciclo vías.
	Conexiones entre ciclo vías y cierre de calles en un carril.
	Cierre total de la Calle.



Sin otro particular, reciban un cordial saludo y agradezco de antemano tu apoyo, tu participación es muy importante, Gracias.

**Atentamente**  
**Dirección General de Medio Ambiente Sustentable**



Municipio de León, Gto. México



**Para mayor información comunícate a los teléfonos:**

**514-64-00 al 05**

**ó**

**717-27-90 y 718-59-86**

**El día del evento comunicarte a**



H. AYUNTAMIENTO 2009 - 2012

**Yo Soy Sustentable, No Contamino !Un Día sin Auto!**



Si imprime este documento, cuando lo deje de usar asegúrese que su destino final sea el reciclaje